

Série C 112

Connecteur Type M 12

Les connecteurs C 112 sont principalement destinés au marché du contrôle et de la mesure en milieu Industriel (capteurs, bus de terrain : Profibus, Devicenet)

IP 67

3, 4 & 5 contacts / Antivibration
Compact / Robuste / Blindé

. Fiche Mâle ou Femelle



Connecteur M12 Disponible en version Mâle & Femelle, droit ou coudé avec un câble en PVC ou PUR (longueur 2/5 m).

. Prolongateur



Le prolongateur est l'intermédiaire privilégié entre 2 appareils pour une connection rapide et sûre. Les câbles existent en différentes longueurs (0.6/1/2m).

. Embase Mâle ou Femelle



Les embases C 112, montage sur panneau à l'avant comme à l'arrière.

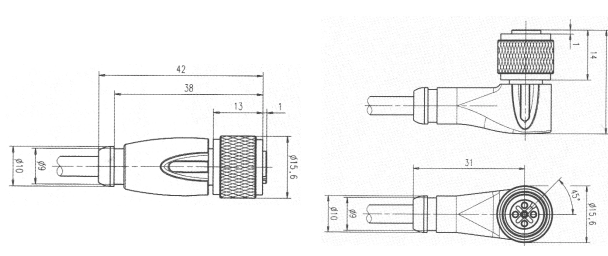
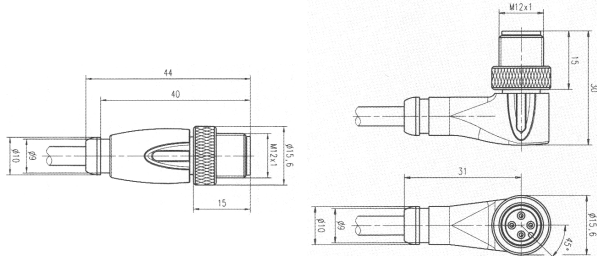
. Répartiteur



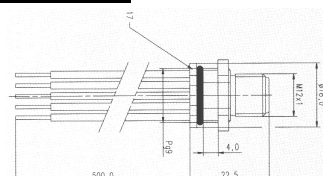
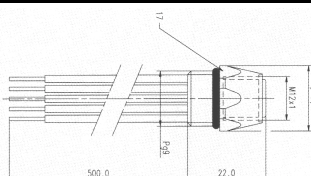
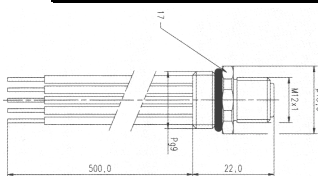
Les répartiteurs C 112 sont disponibles en 4, 6 et 8 positions ainsi qu'une forme en Y. Les contacts sont à souder.

Amphenol

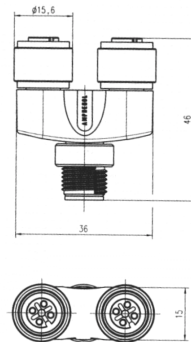
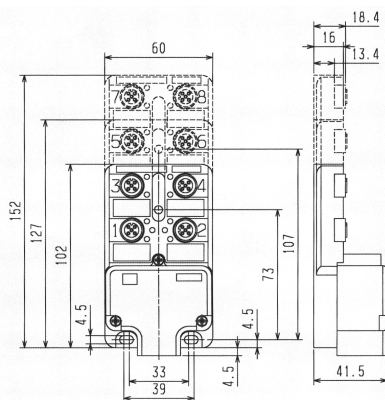
Caractéristiques générales	Normes	Version Standard	Blindé
Résistance des contacts	IEC 60 512-2, test 2 a	< 10 m Ohms (non câblé)	
Tension nominal	IEC 60 664-1 (1)	3+4 cont. 250 V AC/DC	3+4 cont. 30 V AC/DC
	IEC 60 664-1 (1)	5 cont. 125 V AC/DC	5 cont. 30 V AC/DC
Température d'utilisation	IEC 60 512-6, test 11 i+j	-25°C / + 85°C // -13°F / +185°F	
Classe de protection	IEC 60 529	IP 67, accouplé	
Terminaison de contacts		à sertir (surmoulé)	
Taille de câble		0,34 mm² (AWG 22)	



Caractéristiques générales	Normes	Version Standard
Résistance des contacts	IEC 60 512-2, test 2 a	< 10 m Ohms (non câblé)
Tension nominal	IEC 60 664-1 (1)	3+4 cont. 250 V AC/DC
	IEC 60 664-1 (1)	5 cont. 30 V AC/DC
Température d'utilisation	IEC 60 512-6, test 1. 1	-25°C / + 85°C // -13°F / +185°F
Classe de protection	IEC 60 529	IP 67, accouplé
Terminaison de contacts		à sertir
Taille de câble		0,34 mm ² (AWG 22)



Caractéristiques générales	Normes	Répartiteur - Y	Répartiteur
Résistance des contacts	IEC 60 512-2, test 2 a	< 10 m Ohms	< 5 m Ohms
Tension nominal	IEC 60 664-1 (1)	30 V AC / DC	32 V
Température d'utilisation	IEC 60 512-6, test 11 i+j	-25°C / + 85°C // -13°F / +185°F	-20°C / +90°C // -4°F / +194°F
Classe de protection	IEC 60 529	IP 67, accouplé	IP 67, accouplé
Terminaison de contacts		à sertir (surmoulé)	à souder
Taille de câble		0,34 mm ² (AWG 22)	-



Répartiteur Y

C 112 Comment Commander

FICHE	NOMBRE DE CONTACTS					
	3		4		5	
	PVC	PUR	PVC	PUR	PVC	PUR
Mâle Droite	C112 10A013 --- 10	C112 10A043 --- 10	C112 10A024 --- 10	C112 10A054 --- 10	C112 10A035 --- 10	C112 10A065 --- 10
Mâle Coudée	C112 10B013 --- 10	C112 10B043 --- 10	C112 10B024 --- 10	C112 10B054 --- 10	C112 10B035 --- 10	C112 10B065 --- 10
Femelle Droite	C112 10C013 --- 10	C112 10C043 --- 10	C112 10C024 --- 10	C112 10C054 --- 10	C112 10C035 --- 10	C112 10C065 --- 10
Femelle Coudée	C112 10D013 --- 10	C112 10D043 --- 10	C112 10D024 --- 10	C112 10D054 --- 10	C112 10D035 --- 10	C112 10D065 --- 10
Mâle Droite Blindée	C112 11A073 --- 10	C112 11A103 --- 10	C112 11A084 --- 10	C112 11A114 --- 10	C112 11A095 --- 10	C112 11A125 --- 10
Mâle Coudée Blindée	C112 11B073 --- 10	C112 11B103 --- 10	C112 11B084 --- 10	C112 11B114 --- 10	C112 11B095 --- 10	C112 11B125 --- 10
Femelle Droite Blindée	C112 11C073 --- 10	C112 11C103 --- 10	C112 11C084 --- 10	C112 11C114 --- 10	C112 11C095 --- 10	C112 11C125 --- 10
Femelle Coudée Blindée	C112 11D073 --- 10	C112 11D103 --- 10	C112 11D084 --- 10	C112 11D114 --- 10	C112 11D095 --- 10	C112 11D125 --- 10
PROLONGATEUR						
Mâle et Femelle Droite	C112 20C013 --- 10	C112 20C043 --- 10	C112 20C024 --- 10	C112 20C054 --- 10	C112 20C035 --- 10	C112 20C065 --- 10
Mâle Droite et Femelle Coudée	C112 20D013 --- 10	C112 20D043 --- 10	C112 20D024 --- 10	C112 20D054 --- 10	C112 20D035 --- 10	C112 20D065 --- 10
Mâle et Femelle Droite Blindée	C112 21C073 --- 10	C112 21C103 --- 10	C112 21C084 --- 10	C112 21C114 --- 10	C112 21C095 --- 10	C112 21C125 --- 10
Mâle Droite et Femelle Coudée Blindée	C112 21C073 --- 10	C112 21C103 --- 10	C112 21C084 --- 10	C112 21C114 --- 10	C112 21C095 --- 10	C112 21C125 --- 10
EMBASE						
Mâle avec montage par l'avant	C112 30A013 005 10	—	C112 30A024 005 10	—	C112 30A035 005 10	—
Femelle avec montage par l'avant	C112 30C013 005 10	—	C112 30C024 005 10	—	C112 30C024 005 10	—
Mâle avec montage par l'arrière	C112 30B013 005 10	—	C112 30B024 005 10	—	C112 30B024 005 10	—
Femelle avec montage par l'arrière	C112 30D013 005 10	—	C112 30D024 005 10	—	C112 30D024 005 10	—

Longueurs des Câbles

Câbles avec PROLONGATEURS:

0.6 m 006
1.0 m 010
2.0 m 020

Ex: C 112 20C013 **020** 10

Câbles avec FICHE:

2.0 m 020
5.0 m 050

Ex: C 112 10A013 **050** 10

Pour les longueurs de câble spécifiques, merci de nous consulter

Répartiteur 4, 6 et 8 positions

Contacts	Distribution	Comment Commander
5	4 voies	C 112 50U004 000 10
	6 voies	C 112 50U006 000 10
	8 voies	C 112 50U008 000 10

Répartiteur en Y

Contacts	Comment Commander
3	C 112 40A003 000 10
4	C 112 40A004 000 10
5	C 112 40A005 000 10